

Lessen uit de Gebiedsontwikkeling Rijswijk-Zuid

Nationaal Water, Wonen en Ruimte Congres

13 oktober 2011

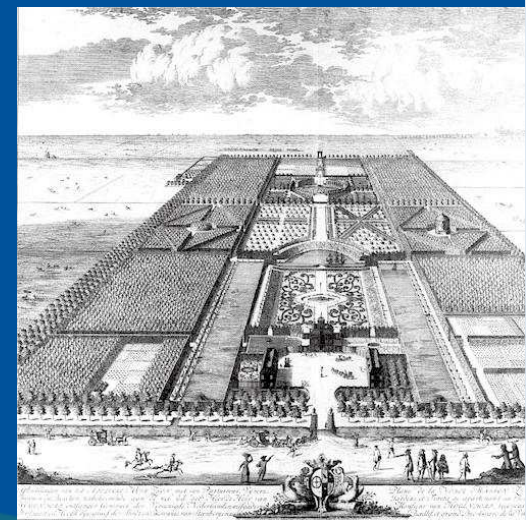
Piet Houtenbos



Rijswijk-Zuid: tussen Rijswijk en Delft

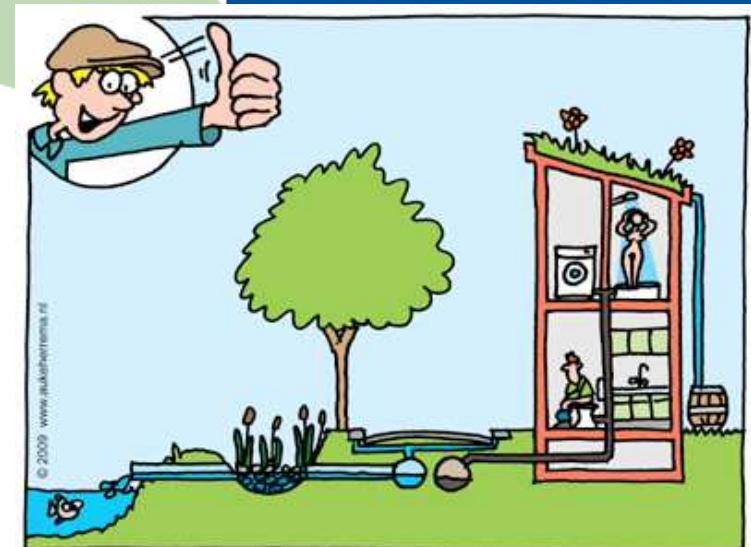


Het gebied Rijswijk-Zuid



De bouwopgave

- Ca 4.000 woningen in 'groenstedelijk' milieu
- Hoge duurzaamheidsambities, ook voor water
- Start woningbouw in 2013



RIJSWIJK-ZUID, VERANTWOORD OMGAAN MET WATER

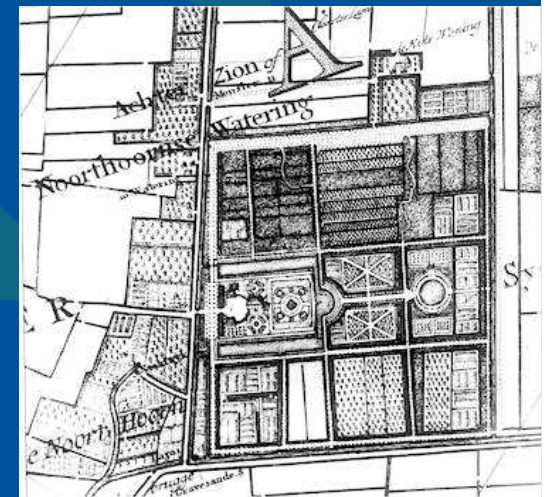
De wateropgaven

Waterfunctiekaart



Waterbergingskort van
22.000 m³

Verdeling boezem- en
polderland (behoud histor
bestaande panden)



Keuze drooglegging en
drainage

Waterkwaliteit boezem (K)

Waterveiligheid kades

Onderzoeksprojecten Waterkader Haaglanden

- ‘Beter Bouwen, Beter Wonen’
- ‘Waterveiligheid boezemkades’
- ‘Synchronisatie RO- en Water-procedures’



De uitdaging

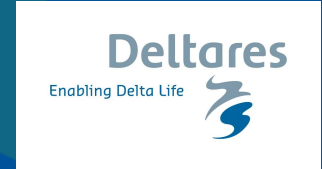
1. Integratie van nieuw watersysteem en stedenbouwkundig ontwerp
2. Borging van ambities en waterafspraken in formele plannen (MER, bestemmingsplan, watervergunningen)



De uitdaging

3. Partijen op één lijn brengen

4. Plan op tijd klaar (tijd is geld!)

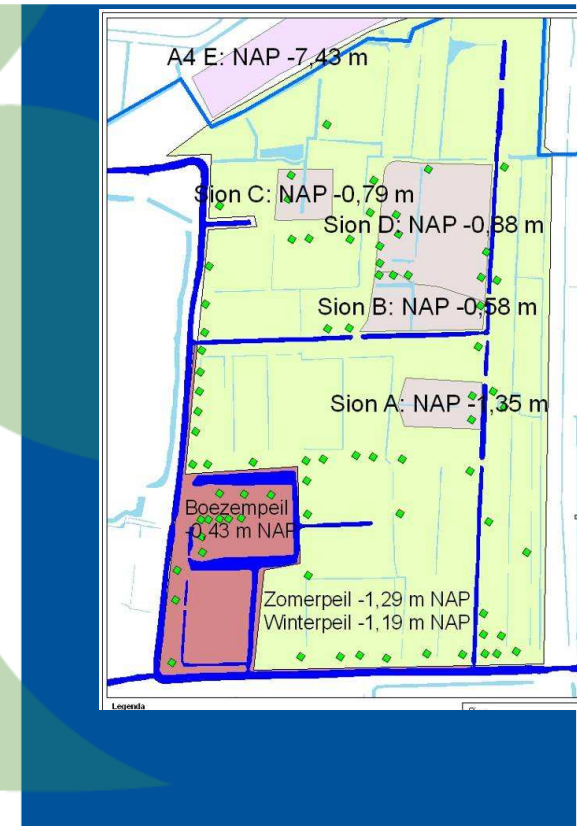


Het werkproces

1. Systeemanalyses Bodem & Water
2. Civiel technici en stedenbouwkundigen van begin af samen aan het werk
3. Serious gaming als hulpmiddel
4. Ruim vooroverleg Watertoets
5. Verankering van waterafspraken in bestemmingsplan, stedenbouwkundig plan en Programma van eisen
6. Samenwerkingsovereenkomst Rijswijk-Hoogheemraadschap van Delfland als hulpconstructie

Lessen uit Rijswijk-Zuid 1

- Breng eerst bodem- en watersysteem in beeld
- Organiseer vroegtijdig (informele) ontmoetingen: met civiel technici, stedenbouwkundigen, beheerders, kostendeskundigen

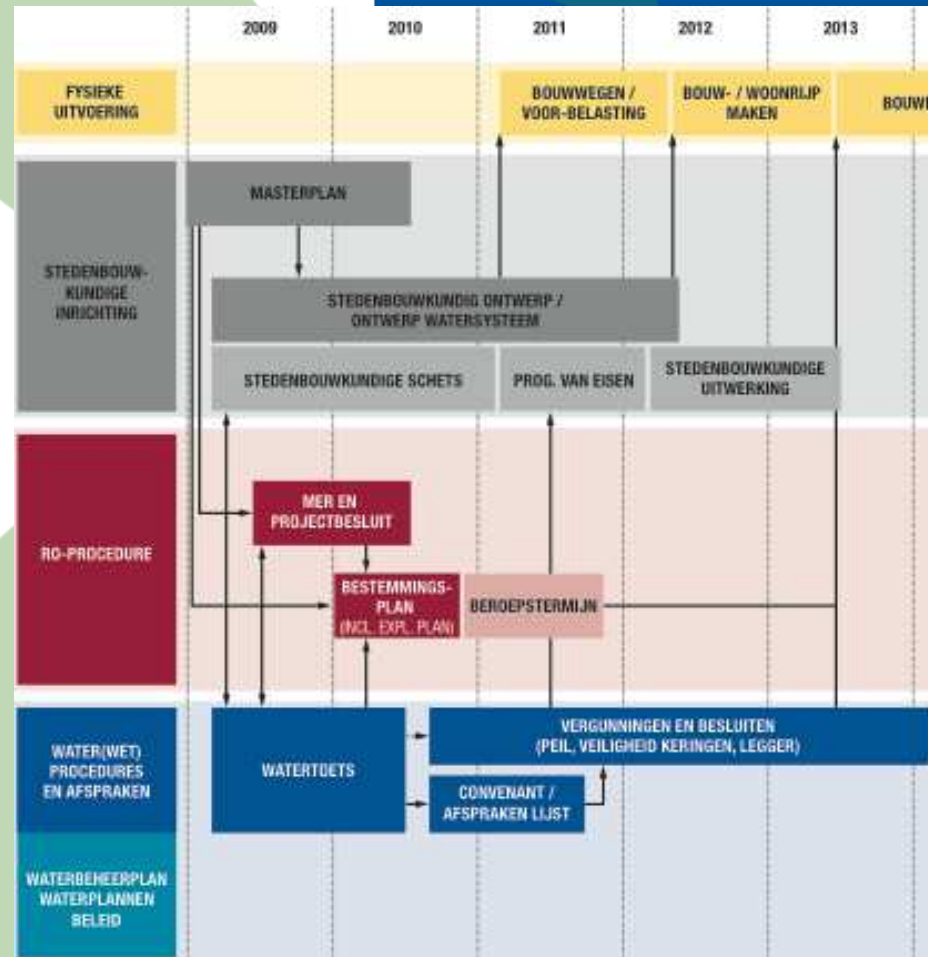


Thinking outside the waterbox
open minds innovation cooperation



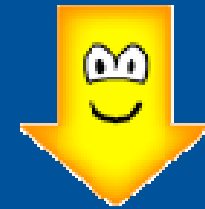
Lessen uit Rijswijk-Zuid 2

- Zorg voor goed opdrachtgeverschap
- Stel een inhoudelijke en procedurele agenda vast



Lessen uit Rijswijk-Zuid 3

- Erken cultuurverschillen tussen de deskundigen en verschillen in belangen van partijen
- Bepaal hun opdracht en rol in het integratie- en planproces



Lessen uit Rijswijk-Zuid 4

- Het blijft mensenwerk
- Investeer in mensen!

